

## Safari vamos a Kenia

Nairobi, Samburu, Aberdares, Nakuru, Amboseli



Nairobi, Samburu, Aberdares, Lago Nakuru, y Massai Mara, este safari ofrece al final días en playa Zanzibar, o si prefieres otra haznos saber al reservar

### Más información y reservas online:

<https://www.bidtravel.es/ofertas-safari-vamos-kenia>

## TU VIAJE INCLUYE

- Vuelos incluyendo tasas desde el aeropuerto de tu elección
- Atención personalizada por un asesor experto
- Seguro de viaje, incluyendo cobertura médica y de equipaje. (Válido para residentes en España)
- Asistencia 24 horas, antes, durante y después del viaje
- Traslados regulares de entrada y salida en Nairobi.
- Transporte en minibuses durante el safari (sin aire acondicionado),
- Conductor - guía en español
- 2 noche en Nairobi, alojamiento y desayuno.
- 5 noches Pensión completa en los Camps
- Entradas a los Parques Nacionales y Reservas Naturales.
- Agua mineral durante los Safaris.



- Seguro de Evacuación aérea por causas médicas durante el Safari.
- Horario para traslados en regular IN/OUT, desde 0800 a 2200 (horario del traslado, no del vuelo) Para traslados fuera de ese horario, supondrá traslado privado extra.

## **LO QUE TU VIAJE NO INCLUYE**

---

- Gastos personales, así como cualquier otro servicio no mencionado expresamente como incluido
- Bebidas durante las comidas.
- Propinas para Chofer y Guía, que dejamos a su discreción.
- Para españoles en Kenia no se requiere visado. Sin embargo, es obligatorio obtener una autorización electrónica de viaje (eTA) antes de viajar.

## ITINERARIO

---

### 9 días / 8 noches

#### Día 1. Origen - Vuelos

Vuelos a la hora que hayas elegido, nocturnos. En caso que su vuelo llegue en el día hay que sumar una noche de hotel EXTRA.

#### Día 2. Nairobi

Llegada al aeropuerto internacional de Nairobi. Trámites de inmigración y estampación del Visado, así como recogida de equipajes, (Visado a la Llegada de Kenia). A la salida nuestro guía en la ciudad les dará la bienvenida a esta fascinante ciudad. Traslado al hotel respectivo. Resto del Día libre, para descansar del largo viaje. Alojamiento.

**Opcional:** Almuerzo o Cena en el Restaurante Carnivore.

Les recomendamos que la mejor manera de introducirse en la cultura keniana es Cenar en su famoso Restaurante Carnivore, dónde podrán degustar carnes de diferentes animales, toda una experiencia.

\*\*\*CENA. Recogida en el Hotel a las 19:00. La cena comienza a las 20:00. Los clientes estarán de regreso en el Hotel a las 22:00. (Duración 3 horas).

\*\*\*ALMUERZO. Recogida en el Hotel a las 12:00. El almuerzo comienza a las 12:30. Los clientes estarán de regreso en el Hotel a las 15:00. (Duración 3 horas).

#### Día 3. Nairobi - Samburu

Desayuno. Salida temprano hacia la Reserva Nacional de Samburu vía Karatina y cruzando el ecuador en Nanyuki. Almuerzo en el lodge. Por la tarde, salida de safari por el parque. Cena y alojamiento. La reserva Nacional de Samburu, se sitúa en la parte central de Kenia, al norte del río Ewaso Ngiro. Forma un sistema junto con dos parques adyacentes: Buffalo Springs y Shaba. La Reserva Nacional toma el nombre del territorio en el que se encuentra, el pueblo Samburu, una tribu nómada de origen paraniótico estrechamente emparentada con los Masáis, compartiendo con estos prácticamente toda su cultura.

Distancia: Aprox. 350 kms - 7 horas

#### Día 4. Samburu - Aberdares - M. Kenya

Salida después del desayuno hacia el condado de Nyeri.

Los pasajeros que se alojen en The Ark Hotel almorzarán primero en el Aberdares Country Club para salir después en vehículos de este hotel (y sin guía acompañante) hacia el Lodge. Una vez en su Lodge podrán disfrutar desde el mismo, de la vista de los animales, bebiendo, comiendo sal o refrescándose en su laguna/charca.

Los pasajeros que se alojen en Serena Mountain Lodge, llegarán allí directamente para el almuerzo y podrán disfrutar de la vista de los animales bebiendo, comiendo sal o refrescándose en su laguna/charca. El Parque Nacional de Aberdares es el bosque encantado de Kenia. Es el tercer parque más grande de Kenia y en el que sin duda destacan los espectaculares saltos de agua, como el Keruru Kahuru de 270 m y el Gura de 240 m en el área sur, o las Chania Falls en el sector central del parque. Acostarse temprano no significa perderse la acción. Se sabe que los huéspedes permanecen despiertos toda la noche observando la vida silvestre. Si quiere acostarse, durante la noche el guardabosques residente vigilará y hará sonar su habitación si un animal interesante llega al pozo de agua.

Mount Kenya es la montaña más alta de Kenia y la segunda más alta de África, después del Kilimanjaro. Descubra la majestuosa belleza y las emocionantes atracciones al aire libre del Parque Nacional del Monte Kenia con un variado menú de actividades diseñadas para despertar sus sentidos. Desde una variedad de caminatas, caminatas y caminatas por la naturaleza hasta visitas a cenas en el techo y cócteles al atardecer para la pesca de truchas y nuestro programa de plantación de árboles, permita a nuestro personal crear un itinerario adaptado específicamente a sus intereses. Consulte en la recepción del hotel directamente.

Distancia: Aprox. 200 kms - 3 horas.

## **Día 5. Aberdares - M. Kenya - Lago Nakuru**

A primera hora traslado a otro hotel para tomar el desayuno. Salida hacia el Parque Nacional del Lago Nakuru para realizar el almuerzo en el Lodge. Safari por la tarde. Cena y alojamiento.

El Parque Nacional Lago Nakuru, es un parque nacional situado a 157 km de Nairobi, en el Gran Valle del Rift, conocido por su antigüedad geológica y por la alcalinidad. El Lago es refugio de aves migratorias, particularmente de flamencos, llegan millones, es por este motivo que el ornitólogo Roger Tory dijo, “cuando se reúnen varios millones de flamencos, forman el espectáculo más grande del mundo”. La palabra Nakuru, significa “polvoriento” en Masái.

Distancia: Aprox. 200 kms - 3 horas

## **Día 6. Lago Nakuru - Masai Mara**

Desayuno. Salida hacía la Reserva Nacional de Masái Mara, vía Narok, para llegar a almorzar.

\*Según el número de participantes, el almuerzo se realizará en la capital de Masái Mara, la población de Narok. O un Restaurante próximo, para facilitar el poder llevar cada pasajero a su

hotel seleccionado.

Llegada al Lodge o Camp y tarde libre para poder descansar del largo viaje. Disfrutar de la piscina, relajarse viendo la Sabana mientras disfrutan de una buena lectura, etc.... Cena y alojamiento.

**Opcionalmente**, podrán realizar alguna de las siguientes actividades por la tarde, siempre y cuando se reserven con un mínimo de 30 días de antelación:

\*Visita de un poblado Masai para conocer sus costumbres y como viven, (primeras horas de la tarde).

\*Safari al atardecer dentro del Parque Nacional Masai Mara, (realizándose en últimas horas de luz solar).

La reserva Masái Mara es una reserva Natural, que se encuentra situada al suroeste, en realidad es una extensión del Serengeti, donde habitan la famosa Tribu Masái y cruza el rio Mara. Este parque es famoso por su fauna excepcional, aquí es fácil ver los Big Five, Leones, Leopardos, elefantes, Rinocerontes y Búfalos, pero otros muchos animales se nos cruzarán también en nuestro camino.

Distancia: Aprox. 300 kms - 6 horas

## Día 7. Massai Mara

Desayuno, Almuerzo (seguramente picnic) y Cena en el Lodge. Hoy realizaremos dos safaris, uno por la mañana (09:00 - 12:00) y otro por la tarde (16:00 - 18:30) por esta magnífica reserva. Sin duda Masái es uno de los iconos de Kenia y todo un referente para los amantes de los Safaris, ya que tendremos la oportunidad de ver innumerables opciones fotográficas y multitud de animales. Pensión completa en MASÁI MARA. Alojamiento.

**Opcional:** Visita a un Poblado Masái. (1 hora) Pago directo en el poblado. 35 \$ aprox.

¡Sin duda es una visita opcional obligatoria! Los masáis son gente curiosa, quizá sea una de las tribus más orgullosas de África, pero también de las más maleadas del continente negro porque han tenido la suerte o la desgracia de que sus tierras estén en el parque nacional más famoso y visitado de África. La visita incluye una canción de la bienvenida, cantada por los guerreros y las mujeres masáis, se puede cantar y bailar con ellos. También visitaremos el interior de sus casas y el guía les explicará todas sus costumbres y cultura finalizando la visita con una charla junto a los masáis. Recomendamos llevar algún regalo a los niños masáis como libros, lápices, ropa, etc.

**Opcional:** Safari En Globo En Masái Mara. Salida: 05,30 hrs. (4 horas).

A la luz de la mañana suave, se desliza suavemente hacia el cielo en su carrera con el sol. Durante aproximadamente una hora, escanear el suelo debajo de usted con señales de vida.

Celebra esta experiencia inolvidable con un emocionante desayuno con champagne en medio de la sabana africana.

**Opcional:** Safari A Pie Masái Mara. Salida: 06.30 horas. (3 horas)

Tendrán la posibilidad de realizar un safari a pie de aproximadamente una hora de duración. Comenzaremos con un briefing de media hora, a continuación, un trekking de hora y media y finalizaremos con un desayuno tipo picnic en la sabana. Flanqueado por guerreros masái (Moran) y un guardabosque (Ranger), este safari a pie en el medio de la ondulante sabana africana nos lleva a través de una experiencia de aprender las plantas medicinales que usan los masáis y como mutuamente coexisten con la fauna en el ecosistema del Parque Nacional.

## **Día 8. Massai Mara - Nairobi**

Después del desayuno salida hacia Nairobi, a través de la gran Sabana, y la gran riqueza que tiene Kenia entre sus fronteras. Llegada alrededor de mediodía. Traslado al hotel, o al Rte. Carnivore si han reservado para almorzar. Tarde libre, para disfrutar de la ciudad a su gusto, comprar souvenirs, o simplemente relajarse en las instalaciones del hotel. Alojamiento.  
Distancia: Aprox. 270 kms - 5 horas

## **Día 9. Nairobi - Regreso - Llegada al día siguiente**

Desayuno en el hotel. A la hora indicada, estará esperando el guía, ya que realizaremos una de las visitas que mejores recuerdos nos dejará;

El cercano centro de Jirafas es un santuario para las raras y protegida jirafa Rothschild, una de las 3 razas de jirafa que se encuentra en Kenia. Se puede tocar y alimentar a mano las hermosas criaturas que viven en la reserva privada de la mansión Jirafa

Tras este fascinante mañana, que mejor que almorzar en un lugar especial, Restaurante Carnivore. La mejor manera de introducirse en la cultura keniana es disfrutar en su famoso Restaurante Carnivore, dónde podrán degustar carnes de diferentes animales, toda una experiencia, que sin duda no le dejará impasible.

Resto del Día libre, para descubrir Nairobi a su gusto, sin duda nuestro guía les dará la información que necesiten para explorar la ciudad. A la hora indicada, el transfer les estará esperando para llevarlos al aeropuerto desde su hotel, para tomar su vuelo de regreso o su próximo destino.

**Opcional,** por la tarde pueden visitar el Museo de Karen Blixer.

Es obligatorio para los que han visto la película "Memoria de África", una visita al Museo Karen Blixen, antigua casa de la autora del libro Memorias de África, donde nos sumergimos en su historia de vida romántica, y aprenderemos algunos hechos poco conocidos de su vida en



Kenia. Los bellos jardines cuentan con una vista espectacular de las colinas de Ngong, donde fue enterrado Denis Finch-Hatton, el amante de Karen, quien murió en un trágico accidente de avioneta en Tsavo.

## ALOJAMIENTOS QUE SE INCLUYEN EN ESTE VIAJE

---

### Turista

#### Masai Mara



#### **Fig Tree Camp ★★★**

En el corazón de Masái Mara, este encantador lodge, reformado en 2019, ofrece 80 cómodas habitaciones en una combinación única de tiendas de campaña modernas y edificios de alojamiento permanentes. Los huéspedes pueden disfrutar de un refrescante chapuzón en l ...

## Primera

### Nairobi



#### **Royal Tulip Canaan Nairobi ★★★★★**

Royal Tulip Canaan Nairobi dispone de un total de 94 dormitorios. Hay Wi-Fi en todo el hotel. Las personas que se alojan en este establecimiento son recibidas en un vestíbulo con servicio de recepción 24 horas. Todos los dormitorios de Royal Tulip Canaan Nairo ...

### Nakuru



#### **Lake Nakuru Lodge - All Inclusive ★★★★★**

Al alojarte en Lake Nakuru Lodge en Nakuru, estarás a 1 minuto a pie del Parque Nacional del Lago Nakuru. Este hotel con spa se encuentra a 12,6 km de Makalia Falls Viewpoint y a 20,2 km del Lago Elmenteita. Consíguelo con masajes, tratamiento ...

### Nairobi



#### **Golden Tulip Westlands Nairobi ★★★★★**

Ubicado a 3 km del centro del pueblo, el establecimiento brinda un fácil acceso a todo lo que este destino tiene para ofrecer. La propiedad está a 3 km de las principales zonas de ocio. Los viajeros encontrarán el campo de golf más cercano a 11 km del hotel. L ...

## Superior

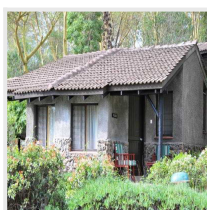
### Nairobi



#### **Sarova Stanley ★★★★★**

Este hotel tiene una ubicación céntrica en el distrito central y de compras de Nairobi. Cuenta con un fácil acceso a los puntos clave del distrito central de negocios, las organizaciones internacionales y los institutos financieros, entre los que se incluyen l ...

### Nakuru



#### **Sarova Lion Hill Game Lodge ★★★★★**

Este refugio está enclavado junto a la colina Lion Hill, con vistas al espectacular lago Nakuru flanqueado por el rosa de los flamencos. Su ubicación permite tener vistas panorámicas del lago y del pintoresco parque nacional del lago Nakuru. Se halla a 2 horas ...

## BIDhotel

Masai Mara



### **Pridelnn Mara Camp** ★★

Situado en Maasai Mara, Pridelnn Mara Camp se encuentra junto a un río, a 1 minuto en coche de la Reserva Nacional de Maasai Mara y a 6 minutos de Naboisho Conservancy. Este hotel está a 11, 6 km de Olare Orok Conservancy y a 28, 4 km de Sekenani Main Gate. Ap ...

+ **1 hotel más disponible.** Consulta todos los alojamientos en:  
<https://www.bidtravel.es/ofertas-safari-vamos-kenia>



## IMPORTANTE

---

Necesario pasaporte para este viaje con vigencia de mínimo 6 meses.

Puedes hacer este safari solo con tus acompañantes con un pequeño suplemento. Se ofrece el mismo en el tercer paso de la reserva.

Si deseas hacer extensión en Zanzíbar, marca las noches extras que desees realizar en la Isla inmediatamente después de elegir el día de salida en el calendario.

###

Recuerde llevar maleta blanda. PROHIBIDAS LAS BOLSAS DE PLÁSTICO



## Opiniones de nuestros clientes, lo más importante

---

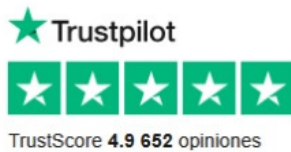
**Valoración de Vanesa Marques:** ★★★★★

**+ Lo que más le gustó:**

Lo prometido fue cumplido, lo contratado se hizo, La Atención antes del viaje, por parta de Marta de Bidtravel fue excelente



## Las mejores reseñas en aplicaciones externas de opiniones:



**Tripadvisor**  
Travelers'  
Choice Awards



**Viajes BIDtravel**

4,8 ★★★★★ 725 reseñas

Agencia de viajes en Gijón

### **BIDtravel**

C/ Menéndez Pelayo, 28. 33202 Gijón, Asturias  
Equipo de Viajes BIDtravel

**Teléfono:** 985 19 54 55

**Web:** <https://www.bidtravel.es/ofertas-safari-vamos-kenia>

© 2026 Bidtravel. Todos los derechos reservados.