

## Tailandia, etnias y Krabi con Bangkok

Salidas semanales todo el año



Visita Bangkok, Chiang Mai y las paradisíacas playas de Krabi. Explora las tribus de las montañas del norte y vive una experiencia auténtica. ¡Reserva ahora!

**Más información y reservas online:**

<https://www.bidtravel.es/ofertas-tailandia-etnias-krabi-bangkok>

### TU VIAJE INCLUYE

- Vuelos incluyendo tasas desde el aeropuerto de tu elección
- Atención personalizada por un asesor experto
- Seguro de viaje, incluyendo cobertura médica y de equipaje. (Válido para residentes en España)
- Asistencia 24 horas, antes, durante y después del viaje
- 3 noches con desayuno en Bangkok
- La visita de Bangkok
- Todos los traslados
- 3 noches en Phuket con desayuno
- 4 días de hotel en el tour del norte
- Los desayunos y las comidas en tour del norte
- Todos los traslados en el tour



- Todas las visitas en español y con entradas incluidas.
- **Gestión y emisión de permiso de ingreso (TDAC) para españoles. Resto de nacionalidades, consultar.**

## **LO QUE TU VIAJE NO INCLUYE**

---

- Gastos personales, así como cualquier otro servicio no mencionado expresamente como incluido

## ITINERARIO

---

### 12 días / 11 noches

#### Día 1. Vuelos

¡Hora de volar! Recuerda tener tu documentación de viaje a mano y llegar con tiempo a tu aeropuerto de salida.

Vuelos

#### Día 2. Bangkok

Llegada y traslado al hotel, resto del tiempo libre. Alojamiento.

#### Día 3. Bangkok

**Desayuno.** Salida en bus del hotel para realizar un recorrido por las principales avenidas de Bangkok hasta llegar al bullicioso barrio de Chinatown donde realizaremos nuestra primera parada: el templo de Wat Traimit o más conocido como Templo del Buda de Oro y que alberga una imagen de Buda de 5 toneladas de oro macizo cargada de historia, pues permaneció oculta durante siglos tras ser cubierta de yeso para evitar su destrucción durante la guerra. Nuestra siguiente parada será el Templo de Wat Pho o Templo del Buda Reclinado, uno de los budas reclinados más grandes del mundo con 46 metros de longitud y en cuyos pies encontramos un grabado espectacular de 108 imágenes que representan acciones positivas del budismo. De regreso al hotel visita a la fábrica de piedras preciosas estatal.

Ofrecemos de manera **opcional** ampliar la visita del día con la excursión a Gran Palacio, símbolo de la ciudad y antigua residencia oficial del rey de Tailandia entre los siglos XVIII y mediados del siglo XX y considerado uno de los más bellos del mundo por su exquisita decoración mezclando el estilo tradicional tailandés con influencias renacentistas. Durante la visita al Gran Palacio se incluye la visita del Wat Phra Kaew o Templo del Buda de Esmeralda, el más importante de toda Tailandia.

#### Día 4. Bangkok

**Desayuno** y día libre. Contrata una de nuestras visitas o disfruta por tu cuenta.

Como **opcional** para este día recomendamos añadir la siguiente excursión:

Mercado flotante y Mercado del tren. Salida del hotel para dirigirnos por carretera a la población de Mae Klong donde podremos ver un curioso mercado instalado sobre las mismas vías del tren. Si el tiempo y la suerte lo permiten, podremos ver como el tren atraviesa el

mercado y, en tiempo record, los comerciantes recogen todos los productos que tienen expuestos en las vías del tren (no se garantiza que el tren pase durante la visita al mercado pues este tiene horarios muy irregulares). Desde allí nos dirigiremos al mercado flotante del Klong Damnersaduak, en la provincia de Ratchaburi, considerado el más importante del país. Llegaremos a un embarcadero en las inmediaciones del mercado flotante en Damnersaduak y desde allí realizaremos un paseo en barca a motor a través de la zona de canales hasta llegar al propio mercado donde desembarcaremos y dispondremos de tiempo libre para pasear a pie, explorar sus productos y disfrutar del animado ambiente. Tras finalizar la visita al mercado, regreso a Bangkok y traslado al hotel.

## Día 5. Bangkok - Chiang Mai.

**Desayuno** y traslados al aeropuerto para volar a Chiang Mai a la llegada, traslado al hotel y tiempo libre

## Día 6. Chiang Mai - Pai

Recogida en su hotel en Chiang Mai e inicio de la ruta denominada “Mae Hong Son Loop”, por la carretera a través de la espectacular jungla Mae Malai por aprox. 3 horas hasta Pai. La primera visita será Kongland (el Cañón de Pai), un gran acantilado erosionado, el mejor punto escénico donde podrá presenciar la impresionante vista del lugar. Continuaremos hasta el puente de hierro, construido durante la Segunda Guerra Mundial por las tropas japonesas en su base en Pai. Almuerzo en un restaurante local. Después del almuerzo, visita a algunos de los templos de estilo birmano, como el Wat Nam Hu, que contiene una imagen sagrada de Chiang Saen Buddha de unos 60cm de ancho y 76cm de alto. Para terminar el día, veremos la puesta de sol desde el templo budista de Mae Yen y seremos testigos de la belleza del paisaje de Pai. Alojamiento.

## Día 7. Pai - Mae Hong Son

**Desayuno.** Salida de Pai y conduciremos a través de montañas cubiertas de jungla aprox. por 3 horas hacia Mae Hong Son. En el camino, visitaremos la famosa Cueva Lod, con un paseo en balsa de bambú por el río dentro de esta. La enorme cueva está hermosamente decorada con coloridas estalagmitas y estalactitas, creando un panorama único. Luego veremos el puente de bambú de Su Tong Pae, una belleza que se extiende por 500 metros a través de campos de arroz y el río Mae Sa Nga, para unir el templo en un extremo con el pueblo de Kung Mai Saak. Almuerzo en restaurante local. Por la tarde nos montaremos en una barca tradicional durante aprox. una hora para navegar el río Pai y llegar a la aldea Karen Paduan, famosa por sus mujeres “cuello de jirafa”. Las mujeres Karen usan numerosos anillos de latón alrededor de sus cuellos y piernas, que son un símbolo de belleza y riqueza. Posteriormente, traslado al hotel y alojamiento.

## Día 8. Mae Hong Son - Mae Sariang

**Desayuno.** Visita al Wat Chong Klang y Wat Doi Kong en la colina que domina la ciudad de Mae Hong Son. Luego, visita a las aguas termales de Pha Bong en un entorno de jardines y vegetación preciosos. Continuaremos hasta Khun Yaum para visitar el Salón Conmemorativo de la Amistad entre Tailandia y Japón y de allí iniciaremos camino a Mae Sariang. Almuerzo en un restaurante local. Por la tarde visita la cueva Kaew Komol, también llamada "cueva de calcita", única cueva de calcita del sudeste asiático. La calcita reluciente brilla en la cueva, lo que la hace parecer llena de fragmentos de hielo transparente. Luego, visitaremos los templos de la ciudad de Mae Sariang. Traslado al hotel y alojamiento.

## Día 9. Mae Sariang - Chiang Mai - Krabi

**Desayuno.** Visita al Parque Nacional Ob Luang Gorge, como "el Gran Cañón Verde de Tailandia". Seguiremos camino hasta la ciudad de Chiang Mai donde será trasladado al Aeropuerto para tomar vuelo a su siguiente destino.

## Día 10. Krabi

Media pensión en la playa

## Día 11. Krabi

Media pensión en la playa

## Día 12. Krabi - Regreso

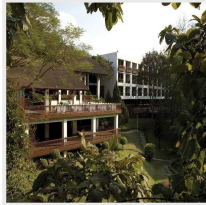
**Desayuno** a la hora prevista traslado al aeropuerto y vuelos de vuelta, llegada al día siguiente

## ALOJAMIENTOS QUE SE INCLUYEN EN ESTE VIAJE

---

### Turista

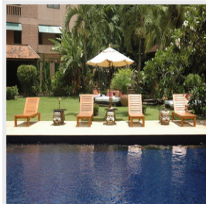
#### Mae Hong Son



#### **Imperial Mae Hong Son Resort, Mae Hong Son ★★★**

Disfruta de una gran variedad de instalaciones recreativas en este hotel, que incluyen piscina al aire libre, sauna y gimnasio. Entre las comodidades adicionales se encuentran wifi gratis, servicio de niñera (de pago) y tiendas de regalos/quiosco. Come en el r ...

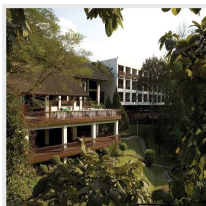
#### Chiang Mai



#### **Holiday Garden Hotel & Resort Chiang Mai ★★★**

Disfruta de un refrescante chapuzón en la piscina al aire libre o relájate en el tranquilo jardín del Holiday Garden Hotel & Resort Chiang Mai. Este resort ofrece wifi gratis, servicios de conserjería y una sala de juegos. Saborea deliciosas comidas en el Mae ...

#### Mae Hong Son



#### **Imperial Mae Hong Son Resort, Mae Hong Son ★★★**

Disfruta de una gran variedad de instalaciones recreativas en este hotel, que incluyen piscina al aire libre, sauna y gimnasio. Entre las comodidades adicionales se encuentran wifi gratis, servicio de niñera (de pago) y tiendas de regalos/quiosco. Come en el r ...

## Primera

### Chiang Mai



#### **Empress Hotel Chiang Mai ★★★★★**

Este acogedor hotel urbano está situado en el centro de la ciudad, a solamente un cuarto de hora andando del famoso mercado nocturno. En los alrededores podrá encontrar una gran cantidad de monumentos y lugares de interés turístico. A unos 50 metros de distanc ...

### Krabi



#### **Chada Thai Village Resort ★★★★★**

Relájate en el spa de servicio completo, donde puedes disfrutar de masajes y tratamientos faciales. Puedes aprovechar las instalaciones recreativas, como una piscina al aire libre, un tobogán acuático y un sauna. Entre las comodidades adicionales de este resor ...

### Pai

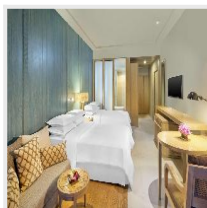


#### **The Quarter ★★★★★**

El Quarter Hotel en Pai te ofrece una experiencia de lujo a pocos pasos del Hospital Pai y del río Pai. Disfruta de comodidades como piscina al aire libre, jacuzzi, alquiler de bicicletas y wifi gratis. El restaurante del hotel, The Column, sirve cocina tailan ...

## Superior

Krabi



### **Dusit Thani Krabi Beach Resort ★★★★★**

Este elegante complejo de playa goza de una magnífica ubicación en la playa de Khlon Moung, en Tailandia. El Sheraton Krabi Beach Resort está situado a tan solo 10 km de Ao Nang y su maravillosa playa está cerca de la piscina esmeralda con su fuente termal nat ...

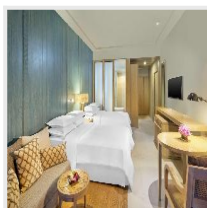
Bangkok



### **COMO Metropolitan Bangkok ★★★★★**

COMO Metropolitan Bangkok ofrece un santuario junto a South Sathorn Road en el distrito financiero, a 10 minutos de las principales zonas comerciales de Bangkok y a 30 minutos del Aeropuerto Internacional. Disfruta de la cercanía a la vibrante vida nocturna de ...

Krabi



### **Dusit Thani Krabi Beach Resort ★★★★★**

Este elegante complejo de playa goza de una magnífica ubicación en la playa de Khlon Moung, en Tailandia. El Sheraton Krabi Beach Resort está situado a tan solo 10 km de Ao Nang y su maravillosa playa está cerca de la piscina esmeralda con su fuente termal nat ...

## BIDhotel

Mae Hong Son



### **Riverhouse Hotel** ★★

Ubicado en el corazón de la ciudad, Riverhouse Hotel te da la bienvenida con recepción 24 horas. Mantente conectado con acceso inalámbrico a internet gratuito en todas las áreas públicas.

Mae Hong Son



### **Riverhouse Hotel** ★★

Ubicado en el corazón de la ciudad, Riverhouse Hotel te da la bienvenida con recepción 24 horas. Mantente conectado con acceso inalámbrico a internet gratuito en todas las áreas públicas.

Mae Hong Son



### **Riverhouse Hotel** ★★

Ubicado en el corazón de la ciudad, Riverhouse Hotel te da la bienvenida con recepción 24 horas. Mantente conectado con acceso inalámbrico a internet gratuito en todas las áreas públicas.

**+ 10 hoteles más disponibles.** Consulta todos los alojamientos en:  
<https://www.bidtravel.es/ofertas-tailandia-etnias-krabi-bangkok>



## IMPORTANTE

---

Viaje adaptable a tu idea, consúltanos si deseas hacer cambios



## Opiniones de nuestros clientes, lo más importante

---

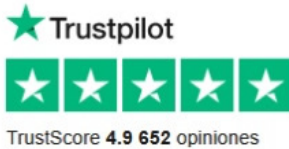
**Valoración de Zunilda:** ★★★★★

**+ Lo que más le gustó:**

Desde que me contacté para averiguar sobre una de sus excursiones hasta contratar la misma el trato, la atención y la cortesía son dignos de destacar. Esto da confianza y tranquilidad de que no nos defraudará la empresa en sus servicios.



## Las mejores reseñas en aplicaciones externas de opiniones:



**Tripadvisor**  
Travelers'  
Choice Awards



**Viajes BIDtravel**

4,8 ★★★★★ 725 reseñas

Agencia de viajes en Gijón

### **BIDtravel**

C/ Menéndez Pelayo, 28. 33202 Gijón, Asturias  
Equipo de Viajes BIDtravel

**Teléfono:** 985 19 54 55

**Web:** <https://www.bidtravel.es/ofertas-tailandia-etnias-krabi-bangkok>

© 2026 Bidtravel. Todos los derechos reservados.