

Esqui en Súper Dolomiti

Viaje organizado, salidas semanales todo el invierno



Incluimos los vuelos desde tu aeropuerto de salida, las tasas, los remonetes 6 días, un par de hoteles con media pensión y los traslados, pack completo

Más información y reservas online:

<https://www.bidtravel.es/ofertas-esqui-super-dolomiti>

TU VIAJE INCLUYE

- Vuelos incluyendo tasas desde el aeropuerto de tu elección
- Atención personalizada por un asesor experto
- 1 pieza pequeña bajo asiento máx. 35x20x20 + equipaje facturado: 1
- pieza máx 55x40x20 y 10kgs + 1 pieza 20 kgs/persona
- Seguro médico de asistencia en viaje (válido para residentes en España)
- 7 noches en hotel en habitación doble y régimen de media pensión cena
- Traslados Bérgamo aeropuerto- hotel ida y vuelta
- Forfait de 6 días **Dolomiti SuperSki**
- Seguro básico de asistencia en viaje
- Asistencia Bidtravel 24 horas para emergencias



LO QUE TU VIAJE NO INCLUYE

- Equipaje en cabina: desde 75 euros/pieza 10 kilos
- Equipaje especial (equipo de ski): desde 125 euros/bulto, a consultar
- Tasa turística de pago directo en el hotel, entre 2,5 y 3,5 euros por persona y noche, a consultar.
- Seguro de asistencia ampliada (hasta 100.000 euros gastos medicos, especial esquiadores y
- anulación: 85 euros/persona
- Comidas o bebidas
- Propinas y otros no especificados



ITINERARIO

8 días / 7 noches

Día 1. Vuelos de ida

Vuelos y a la llegada a Bérgamo traslado al hotel. Recoja su pase para superdolomiti en las taquillas automáticas dispuestas al efecto. **Cena**

Día 2. Superdolomiti

Desayuno, día para disfrutar de su pase en superdolomiti, **cena** en el hotel

Día 3. Superdolomiti

Desayuno, día para disfrutar de su pase en superdolomiti, cena en el hotel

Día 4. Superdolomiti

Desayuno, día para disfrutar de su pase en superdolomiti, cena en el hotel.

Día 5. Superdolomiti

Desayuno, día para disfrutar de su pase en superdolomiti, cena en el hotel

Día 6. Superdolomiti

Desayuno, día para disfrutar de su pase en superdolomiti, cena en el hotel

Día 7. Superdolomiti

Desayuno, día para disfrutar de su pase en superdolomiti, cena en el hotel

Día 8. Regreso a casa

Desayuno y traslados al aeropuerto para regresar a casa en su vuelo

ALOJAMIENTOS QUE SE INCLUYEN EN ESTE VIAJE



3 - Hotel superdolomiti Engel en Canazei

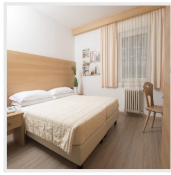
Categoría: BIDhotel



Hotel Engel

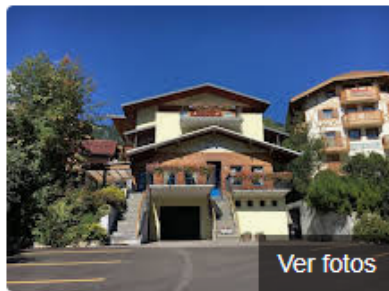
4,5 ★★★★★ 123 reseñas ⓘ ⋮

Hotel de 3 estrellas



3 - Hotel Superdolomiti Enrosadira en Vigo di Fassa

Categoría: BIDhotel



Ver fotos



Ver exterior

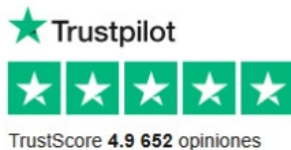
Hotel Garni Enrosadira

4,5 ★★★★★ 175 reseñas ⓘ ⋮

Hotel de 3 estrellas



Las mejores reseñas en aplicaciones externas de opiniones:



Tripadvisor
Travelers'
Choice Awards



Viajes BIDtravel

4,8 ★★★★★ 725 reseñas

Agencia de viajes en Gijón

BIDtravel

C/ Menéndez Pelayo, 28. 33202 Gijón, Asturias
Equipo de Viajes BIDtravel

Teléfono: 985 19 54 55

Web: <https://www.bidtravel.es/ofertas-esqui-super-dolomiti>

© 2026 Bidtravel. Todos los derechos reservados.