

Viaje a Inglaterra e Irlanda

Kerry y la famosa fortaleza de la Roca de Cashel



en Inglaterra, recorreremos desde el parque de Snowdonia en Gales hasta el místico monumento de dólmenes de Stonehenge

Más información y reservas online:

<https://www.bidtravel.es/ofertas-viaje-inglaterra-irlanda>

TU VIAJE INCLUYE

- Vuelos incluyendo tasas desde el aeropuerto de tu elección
- Atención personalizada por un asesor experto
- Seguro de viaje, incluyendo cobertura médica y de equipaje. (Válido para residentes en España)
- Asistencia 24 horas, antes, durante y después del viaje
- 13 noches de alojamiento: 5 noches en régimen de media pensión y 8 noches en alojamiento y desayuno.
- Entradas: En Irlanda: Entradas al Monasterio de Clonmacnoise, los Acantilados de Moher, la Abadía de Kylemore y parada para hacer fotos exteriores en el Castillo de Kilkenny y en la Roca de Cashel. En Inglaterra: Entrada al monumento megalítico de Stonehenge y parada para hacer fotos exteriores en la Casa de Shakespeare.
- Excursión panorámica de Londres (de medio día).



- Tour panorámico de Dublín y Tour panorámico de Liverpool, Chester y de Bath.
- Guía de habla hispana

LO QUE TU VIAJE NO INCLUYE

- Gastos personales, así como cualquier otro servicio no mencionado expresamente como incluido
- Servicio de maleteros en el hotel, aeropuertos, etc.
- Noches extras en Londres a demanda

ITINERARIO

14 días / 13 noches

Día 1. Origen - Dublín

Llegada a Dublín y traslado desde el aeropuerto al hotel del tour. Alojamiento.

Día 2. Dublín

Desayuno. Día libre para pasear a su aire por Dublín, la Capital de la República de Irlanda, donde descubrir los principales atractivos de la ciudad, La Aduana, el Castillo de Dublín y el Parque Phoenix.

No se pueden perder la Universidad del Trinity College y la Catedral Protestante de San Patricio. Además, no te olvides de hacer algunas compras y vivir la memorable experiencia de estar en un auténtico pub irlandés. Alojamiento.

Día 3. Dublín - Clonmacnoise - Athlone - Galway

Desayuno. Realizaremos por la mañana una panorámica de Dublín y conoceremos los principales atractivos de la ciudad: la Aduana, los Castillos de Dublín, el famoso Temple Bar, Merrion Square y descubriremos por qué las puertas de la ciudad están pintadas de colores diferentes. Pasaremos también por la Universidad del Trinity College y por la Catedral Protestante de San Patricio.

Tendremos tiempo para almorzar antes de salir de Dublín hacia el Oeste de Irlanda. Seguidamente, nuestra primera parada será el Monasterio de Clonmacnoise, fundado por San Ciaran en el siglo IV y situado frente al Río Shannon. Seguiremos la ruta hacia la ciudad de Athlone, situada al lado del Shannon, el río más largo de Irlanda. **Cena** y alojamiento.

Día 4. Galway - Knock - Connemara - Galway

Desayuno y salida hacia el nordeste hasta llegar a la localidad de Knock, para visitar el Primer Santuario Mariano Nacional. En el 1879, el Condado de Mayo recibió la aparición de la Santísima Virgen, que es hoy Nuestra Señora de Knock, Patrona de Irlanda. El Santuario recibe más de un millón y medio de peregrinos al año. (Visita opcional al Museo). Continuamos el viaje para disfrutar de las montañas de Connemara, lugar elegido por poetas y pintores como fuente de inspiración. Disfrutarán viendo los lagos cristalinos y las ovejas cruzando la carretera hasta llegar a la Abadía de Kylemore, residencia de la familia de Mitchell Henry hasta 1826, y luego propiedad de las monjas Benedictinas.

Tiempo libre para almorzar. Seguimos la ruta hacia Galway, ciudad conocida como la “Ciudad de las Tribus”, tras las 14 prósperas tribus que la dominaron durante la Edad Media. Donde disfrutaremos de un tour a pie muy especial: veremos la última Catedral Católica levantada en Irlanda en 1965, el famoso Arco de los Españoles, su bulliciosa High Street y para finalizar el día descubriremos el origen de los famosos ‘pubs’ irlandeses donde tendrán tiempo para disfrutar de una gran selección de cervezas locales y música típica en directo. **Cena** y alojamiento.

Día 5. Galway - Acantilados de Moher - Limerick - Cork

Desayuno. Por la mañana encaminaremos nuestro viaje hacia los Acantilados de Moher a través de “El Burren”, término que en gaélico significa Terreno Rocoso. Los Acantilados de Moher son una imponente extensión de tierra caliza frente al Atlántico y es un lugar protegido por la UNESCO. Estos acantilados ofrecen incomparables vistas sobre el Océano Atlántico con sus 200 metros de altura sobre el nivel del mar y 8 km de extensión. Tendremos tiempo de admirar estos acantilados, que son una de las principales postales de Irlanda. Seguidamente, saldremos hacia Limerick donde haremos una visita Panorámica de la ciudad, cuarta en importancia en Irlanda, la cual fue fundada por los vikingos a las orillas del Río Shannon.

Tiempo libre en Limerick para almorzar. Seguiremos camino a Cork, donde haremos un tour panorámico de la ciudad y pasaremos por el English Market, mercado emblemático ubicado en el centro de la ciudad de Cork. También veremos la Iglesia Santa Ana Shandon, el Reloj de la Mentira y la Catedral Protestante de San Finbar. Cork como Venecia, es una ciudad construida sobre agua y se encuentra su importantísimo puerto comercial, desde donde partieron infinidad de barcos al nuevo mundo en la época de la gran hambruna irlandesa. Tendrán tiempo libre para pasear por las calles de Cork. **Cena** y alojamiento.

Día 6. Cork - Killarney - Anillo de Kerry - Cork

Desayuno. Salida hacia el condado de Kerry para visitar su famoso Anillo de Kerry. Recorreremos una de las penínsulas más pintorescas del oeste de Irlanda, la Península del Iveragh. Lagos interiores, producto de la última glaciación hace más de un millón de años atrás, le dieron la belleza que hoy tiene este lugar.

Cruzaremos pueblos típicos, Waterville, Sneem, Cahercevin. Tendrán tiempo libre para hacer compras de artesanías irlandesas y almorzar en uno de los pubs irlandeses típicos de la región para luego regresar a la ciudad de Cork. **Cena** y alojamiento.

Día 7. Cork - Cashel - Kilkenny - Dublín

Desayuno. Dejaremos la ciudad de Cork por la mañana y empezaremos el camino de regreso a Dublín pasando por la Roca de Cashel, fortaleza anterior a la invasión normanda que fue cedida al poder eclesiástico y está ligada a mitologías locales de San Patricio, el patrón de

Irlanda. En este lugar, en 1647, se llevó a cabo la matanza de 3 mil personas bajo las tropas de Oliverio Cromwell. Seguiremos hacia la ciudad de Kilkenny donde dispondremos de tiempo libre para almorzar y hacer una pequeña visita a la ciudad y tomar fotografías del Castillo de Kilkenny, construido en el Medievo y perteneciente a la familia Buttler hasta el año 1935. Continuaremos hacia Dublín donde tendrán el resto de la tarde libre para disfrutar de la ciudad. Esta será la última oportunidad en su recorrido de hacer compras en tierras irlandesas. Alojamiento.

Día 8. Dublín - Caernarfon - Betws-y-Coed - Conwy - Liverpool

Desayuno. En la mañana saldremos para el puerto de Dublín y embarcaremos en el ferry para cruzar el mar de Irlanda hacia Gales. Una vez en Gales iremos hacia el pueblo costero de Caernarfon, donde está ubicado el Castillo de Caernarfon, patrimonio de la humanidad, otra de las impresionantes fortalezas del Rey Eduardo I y el más famoso de los castillos de Gales. Desde 1283, tuvo un papel importante en el capítulo definitivo de la conquista de Gales, y se construyó no solo como una fortaleza militar, sino también como sede del gobierno y palacio real. En el año 1969, el castillo se hizo famoso en todo el mundo por ser el escenario de la investidura del príncipe Carlos como Príncipe de Gales. Tendremos tiempo libre para almorzar y pasear por el pueblo antes de seguir el viaje hasta alcanzar Betws-y-Coed, la puerta de entrada al Parque Nacional Snowdonia y del Norte de Gales, con su entorno mágico con un ambiente Alpino, mejorado por el denso bosque que le rodea. Haremos una breve parada antes de llegar al pueblo de Conwy, donde realizaremos una visita y apreciaremos el exterior del Castillo de Conwy, una fortaleza medieval histórica, con 22 torres y altas murallas, construido por el monarca inglés Eduardo I entre 1283 - 1289. Tendremos tiempo libre para recorrer su puerto y admirar las casas de arquitectura isabelina antes de salir camino hacia Liverpool, ciudad portuaria de la que partieron millones de emigrantes al nuevo mundo y cuna del famoso grupo Rock; "Los Beatles". Después de cenar en el hotel se podrá visitar el mítico Cavern Club, donde los Beatles tocaron casi 300 conciertos. **Cena** y alojamiento.

Día 9. Liverpool - Chester - Liverpool

Desayuno. Por la mañana saldremos hacia Chester, para hacer un recorrido a pie por esta ciudad amurallada de origen romano que parece sacada de un cuento de hadas, con sus casas de fachadas de madera de estilo neotudor "Black & White" y su magnífica catedral gótica. También tendremos tiempo libre para pasear por sus calles antes de salir de regreso a Liverpool.

Llegaremos antes del almuerzo y haremos una Panorámica de Liverpool mágica y misteriosa para conocer la ciudad de los Beatles y los lugares que inspiraron muchas de sus canciones. Conoceremos sus catedrales; la Catedral Metropolitana Católica y la Catedral Anglicana, y en la zona portuaria visitaremos la conocida "Albert Dock", el Liverpool marítimo, una zona fascinante en la que se puede explorar el crecimiento de Liverpool y el nuevo área cultural que se extiende más allá del puerto. Aquí encontraremos lugares como: el Museo Marítimo de

Merseyside, la Galería “Tate”, el Museo de Liverpool, el British Music Experience o el museo The Beatles Story (visita opcional). Tarde libre en Liverpool para disfrutar de la ciudad. Alojamiento.

Día 10. Liverpool - Stratford Upon Avon - - Bath

Desayuno. Hoy, nuestro circuito nos llevará hacia Stratford-Upon-Avon, una ciudad encantadora a los márgenes del río Avon y lugar de nacimiento del dramaturgo William Shakespeare, haremos una breve panorámica a pie y tendremos tiempo libre para el almuerzo, para pasear por sus calles, y conocer algunos de los lugares que inspiraron sus obras.

En Stratford se encuentran varias instituciones dedicadas al estudio de Shakespeare como la fundación “Shakespeare Birthplace” y el “Shakespeare Institute”. Proseguiremos a través de los pintorescos pueblos de la región de los Cotswolds, con sus casitas de techo de paja y hermosos jardines, estaremos en lo más representativo del espíritu inglés.

Haremos una agradable parada en uno de sus encantadores pueblos y continuaremos nuestra ruta hacia el sur oeste donde nos alojaremos en la ciudad de Bath o Bristol. Alojamiento y desayuno en el Hampton by Hilton Bath, Mercure Holland House en Bristol o similar.

Día 11. Bath - Stonehenge - Bath

Desayuno. Esta mañana visitaremos el místico monumento de dólmenes de Stonehenge. El grandioso y antiguo círculo de piedras de Stonehenge, con más de 5000 años de historia, es una de las maravillas del mundo y durante siglos ha despertado la imaginación e intriga de quienes lo visitan. Es el enclave central de la llanura de Salisbury, mostrando un misterioso paisaje salpicado de túmulos y tallas prehistóricas, que ahora son Patrimonio de la Humanidad.

Después de la visita, nos dirigiremos a la ciudad de Salisbury en cuya catedral medieval se encuentra la copia mejor conservada de la Carta Magna firmada en 1215 por el Rey Juan I de Inglaterra. Por la tarde volveremos a Bath donde haremos una panorámica a pie de la ciudad paseando por sus calles adornadas de flores y tendremos tiempo libre de visitar las termas romanas (opcional). Tendrán la tarde libre en Bath. Alojamiento.

Día 12. Bath - Salisbury - Winchester - Londres

Desayuno. Abandonaremos Bath esta mañana para realizar una breve visita a pie por la encantadora ciudad de Salisbury, donde pasaremos por su catedral medieval, ya que aquí se encuentra la copia mejor conservada de la Carta Magna firmada en 1215 por el Rey Juan I de Inglaterra. Después, saldremos hacia la histórica ciudad de Winchester, capital de la Inglaterra Anglosajona.

Haremos un recorrido a pie para disfrutar de la ciudad que representa el alma de Inglaterra y pasaremos por su magnífica catedral gótica donde está enterrada Jane Austen junto a reyes Sajones y Vikingos como Alfredo el Grande y Canuto el Grande. Visitaremos el Gran Hall del Castillo de Winchester donde se encuentra la Mesa Redonda del Rey Arturo. Finalmente, regresaremos hacia Londres con tiempo para realizar alguna compra de última hora. Alojamiento y desayuno en Thistle Marble Arch Hotel, The Cumberland Hotel, Riu Plaza London Victoria, City Sleeper by Royal National Hotel, Copthorne Tara o similar.

Día 13. Londres

Por la mañana haremos excursión panorámica de Londres en autocar, donde visitaremos los barrios de Westminster, Kensington, Mayfair y Belgravia. Pararemos para fotografiar el Parlamento, la Abadía de Westminster, el Big Ben, el London Eye, el Royal Albert Hall y el Albert Memorial. Además, veremos el cambio de guardia en el Palacio de Buckingham (siempre que opere ese día).

Recorreremos el West End (zona de teatros y restaurantes), las plazas de Picadilly Circus y Trafalgar Square, y áreas culturales muy representativas como: el Museo de Historia Natural, el Victoria & Albert Museum, el Museo de Ciencias y el National Gallery. Esta excursión terminará en el Palacio de Buckingham hacia las 11:45 am y tendrán el resto del día libre en Londres para descubrir más sobre esta magnífica ciudad. Dispondrá del resto del día libre en Londres. Alojamiento y **desayuno** en Thistle Marble Arch Hotel, The Cumberland Hotel, Riu Plaza London Victoria, City Sleeper by Royal National Hotel, Copthorne Tara o similar.

Día 14. Regreso

Desayuno y a la hora prevista traslado al aeropuerto para tomar el vuelo de regreso.

ALOJAMIENTOS QUE SE INCLUYEN EN ESTE VIAJE

Primera

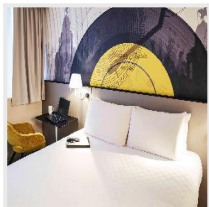
Condado de Cork



The River Lee Hotel ★★★★★

Este precioso hotel de estilo contemporáneo cuenta con una ubicación privilegiada en Cork, ya que tiene fácil acceso a las principales atracciones de la ciudad, tales como el campus de la Universidad de Cork y la majestuosa catedral Saint Fin Barre. Además, lo ...

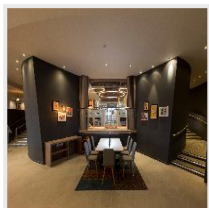
Liverpool



Mercure Liverpool Atlantic Tower Hotel ★★★★★

El Atlantic Tower Liverpool es un magnífico hotel con su propio aparcamiento y una estratégica ubicación junto al distrito comercial de la ciudad, frente al Royal Liver Building, la terminal de cruceros y a escasos metros de las estaciones de James Street y Mo ...

Edimburgo



Holiday Inn Edinburgh ★★★★★

Moderno hotel en Edimburgo junto al zoo, con instalaciones para congresos, piscina cubierta y gimnasio El Holiday Inn® Edinburgh se ubica a 10 min en coche de la autopista M8, y solo a 15 min del centro de la ciudad. Puedes dejar tu coche en nuestro parking gra ...

+ 5 hoteles más disponibles. Consulta todos los alojamientos en:
<https://www.bidtravel.es/ofertas-viaje-inglaterra-irlanda>



IMPORTANTE

Pasaporte o DNI

Si lo deseas nos puedes solicitar noches adicionales en Londres.



Opiniones de nuestros clientes, lo más importante

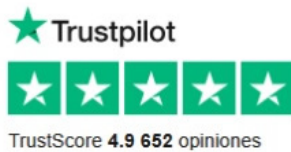
Valoración de Alfonso Pérez: ★★★★★

+ Lo que más le gustó:

Todo perfecto, un gran servicio y todo muy recomendable. Seguro repetiremos



Las mejores reseñas en aplicaciones externas de opiniones:



Tripadvisor
Travelers'
Choice Awards



Viajes BIDtravel

4,8 ★★★★★ 725 reseñas

Agencia de viajes en Gijón

BIDtravel

C/ Menéndez Pelayo, 28. 33202 Gijón, Asturias
Equipo de Viajes BIDtravel

Teléfono: 985 19 54 55

Web: <https://www.bidtravel.es/ofertas-viaje-inglaterra-irlanda>

© 2026 Bidtravel. Todos los derechos reservados.