

# Suiza Corona Alpina

Exclusividad, sólo en verano



Nuestro viaje a Suiza más añejo, y además el más vendido, y por tanto el más recomendado por nosotros a nuestros viajeros.

## Más información y reservas online:

<https://www.bidtravel.es/ofertas-suiza-corona-alpina>

## TU VIAJE INCLUYE

---

- Vuelos incluyendo tasas desde el aeropuerto de tu elección
- Atención personalizada por un asesor experto
- Seguro de viaje, incluyendo cobertura médica y de equipaje. (Válido para residentes en España)
- Asistencia 24 horas, antes, durante y después del viaje
- El transporte en autocar con aire acondicionado según programa
- Traslados aeropuerto / hotel / aeropuerto en taxi, Shuttle, minibús o autocar
- El alojamiento en hoteles 3\*/4\*
- 7 desayunos-buffet
- 3 almuerzos
- 6 cenas (con menús de 3 platos)
- Guía-acompañante de habla hispana según programa (Nota: el guía acompañante no suele

estar presente en los transfers del día 1 y 8)

- Las visitas previstas en el programa.
- Visitas con guías locales en Lucerna, Ginebra, Berna, Zurich (cada una 2 horas) y Lausanne (1,5 horas)
- **Entradas y otros servicios incluidos:**
- Tren de montaña Täsch-Zermatt (ida y vuelta)//Pasaje en el tren "Golden Pass" Montbovon-Montreux//Schaffhausen: paseo en barco a las cataratas del Rhin.

## LO QUE TU VIAJE NO INCLUYE

---

- Gastos personales, así como cualquier otro servicio no mencionado expresamente como incluido
- El precio no incluye bebidas
- Tasas turísticas. Tienen un costo de alrededor de 35 € por persona

## ITINERARIO

---

### 8 días / 7 noches

#### Día 1. Ginebra - Llegada

Vuelo desde ciudad de Origen con destino Ginebra.

Llegada y traslado al hotel. Alojamiento en Ginebra o alrededores. Cena no incluida.

#### Día 2. Ginebra - Lausanne - Zermatt

**Desayuno** y salida hacia Lausanne, donde visitarán la ciudad con guía local. La ciudad es la sede del Comité Olímpico internacional, donde destaca el Museo Olímpico, la Catedral Gótica, el Palacio de Rumin. **Almuerzo**.

*Opcional (con suplemento): posibilidad de visitar el castillo de Chillón cerca de Montreux a orillas del Lago Lemán, uno de los monumentos más bellos de Suiza.*

**Cena** y alojamiento en la región de Zermatt/Täsch.

#### Día 3. Zermatt - Interlaken

**Desayuno.** A continuación tomarán el tren de Täsch a Zermatt, esta famosa ciudad alpina se encuentra al pie del monte Cervino o "Matterhorn", es conocida por sus estaciones de esquí y donde está prohibido el uso de automóviles, se permite únicamente el uso de coches eléctricos. Tiempo libre en esta población pistorresca con sus típicas construcciones de madera. (Almuerzo NO incluido).

*Opcional: posibilidad de ascender al Gornergrat a 3.089 metros con la maravillosa vista frente al mítico Cervino, al Monte Rosa y el Pico Dufour- el más alto de los Alpes suizos.*

Continuación a hacía Interlaken (ruta según condiciones meteorológicas). **Cena** y alojamiento en la región Interlaken/Thun.

#### Día 4. Día libre: Excursión opcional: Lauterbrunnen - Grindelwald - Interlaken

**Desayuno.** Día libre (almuerzo no incluido) o excursión opcional: Salida hacia el valle de Lauterbrunnen donde haremos una pequeña parada para hacer fotos y tomaremos el famoso tren de montaña "Kleine Scheidegg" a 2.000 metros de altitud, desde donde tendremos una vista maravillosa sobre los impresionantes picos del Mönch, Eiger y Jungfrau. Continuación del recorrido en tren de montaña hasta Jungfraujoch "Top of Europe" donde tendremos tiempo

libre. Después descendemos a Grindelwald para encontrarnos con el autocar y regresar al hotel. Cena y alojamiento en la región Interlaken/Thun.

## Día 5. Lucerna - Zurich

Después del **desayuno** salida hacia Lucerna para realizar una visita panorámica de la ciudad con guía local. Esta ciudad está situada a orillas del lago de los Cuatro Cantones y ha conservado sus edificaciones, plazas y callejuelas tal como eran en los tiempos medievales. Tiempo libre en esta ciudad que es considerada como una de las más bonitas de Suiza (almuerzo NO incluido). Continuación hacia Zurich donde haremos una visita panorámica de la ciudad con guía local, destacando la Bahnhofstrasse la colina Lindenhof, también veremos el viejo barrio de marineros y pescadores "Schipfe"; y el puente más antiguo de Zurich "Rathaus-Brücke" donde se encuentra el Ayuntamiento. **Cena** y pernoctación en el hotel en Zurich.

## Día 6. Schaffhausen - Cataratas del Rhin - Berna

**Desayuno.** Salida hacia Schaffhausen donde efectuaremos un paseo en barco para contemplar las cataratas del Rhin, cuya cascada es tan hermosa como espectacular. Continuación hacia Berna y **almuerzo.** Por la tarde visita de Berna que es la capital de la Confederación Helvética, considerada como una de las ciudades mejor conservadas de Europa. Realizaremos una visita panorámica del centro histórico con guía local en el que podremos admirar sus más de 8 kilómetros de soportales, su Carillón y la Fuente de Zähringen con el Oso - la mascota bernesa. **Cena** y alojamiento en Berna.

## Día 7. Montreux - Tren "Golden Pass"- Ginebra

**Desayuno** y salida hacia Ginebra via Montbovon. Tomaremos el tren "Golden Pass" que nos llevará desde Montbovon hasta Montreux, pasando por idílicos paisajes en medio de los alpes suizos. **Almuerzo** en la región de Montreux. Continuación a Ginebra y visita panorámica de la ciudad con guía local. Ginebra es sede central de las Naciones Unidas y conserva un interesante casco antiguo en el que destacan la Catedral Gótica de San Pedro, el monumento a la Reforma, la Plaza de Four, el Ayuntamiento. **Cena** y pernoctación en Ginebra o alrededores.

## Día 8. Ginebra - Salida

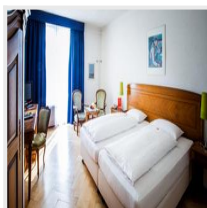
**Desayuno.** Traslado al aeropuerto de Ginebra según los horarios de vuelo. Vuelo de regreso.

## ALOJAMIENTOS QUE SE INCLUYEN EN ESTE VIAJE

---

### Turista

Interlaken



#### **Carlton Europe** ★★★

El Hotel Carlton-Europe de estilo Art Nouveau - Solo Adultos, cuenta con una larga tradición de hospitalidad de más de 100 años. En este encantador hotel, un equipo joven y amable se ocupa de tus necesidades individuales. Tras una estancia en este remanso de p ...

## Primera

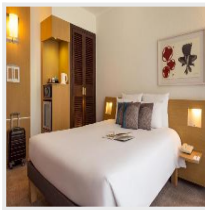
### Berna



#### **Ambassador** ★★★★★

El recién renovado hotel está situado en el verde a 5 minutos de la estación de tren con unas vistas maravillosas sobre el Parlamento. Siéntase cómodo en una de sus 97 habitaciones y suites junior, donde todos los detalles han sido diseñados para que se sienta ...

### Ginebra



#### **Novotel Genève Centre** ★★★★★

Situado a tiro de piedra del lago Lemán, el hotel Novotel Genève Centre de 4 estrellas ofrece el espacio idóneo para viajes de negocios, vacaciones en familia o un fin de semana romántico con unas amplias y cómodas habitaciones con una excelente ubicación junt ...

### Zermatt



#### **Resort Hotel Alex** ★★★★★

Este hotel está situado en el corazón de Zermatt. Podrá llegar en pocos minutos a las tiendas, comercios, lugares de ocio y a las exclusivas estaciones para practicar deportes de invierno, así como a varios ferrocarriles de montaña y teleféricos. Este hotel de ...

**+ 1 hotel más disponible. Consulta todos los alojamientos en:**

<https://www.bidtravel.es/ofertas-suiza-corona-alpina>



## IMPORTANTE

---

Este viaje no admite niños menores de 16 años



## Las mejores reseñas en aplicaciones externas de opiniones:



**Tripadvisor**  
Travelers'  
Choice Awards



**Viajes BIDtravel**

4,8 ★★★★★ 725 reseñas

Agencia de viajes en Gijón

### **BIDtravel**

C/ Menéndez Pelayo, 28. 33202 Gijón, Asturias  
Equipo de Viajes BIDtravel

**Teléfono:** 985 19 54 55

**Web:** <https://www.bidtravel.es/ofertas-suiza-corona-alpina>

© 2026 Bidtravel. Todos los derechos reservados.