

# Suiza esencial

Zurich - Berna - Ginebra



Descubre la magia de Suiza, sus ciudades principales e historia. Descúbrelo junto a un guía en español con todos los servicios incluidos. ¡Vívelo con BIDtravel!

## Más información y reservas online:

<https://www.bidtravel.es/ofertas-suiza-esencial>

## TU VIAJE INCLUYE

---

- Vuelos incluyendo tasas desde el aeropuerto de tu elección
- Atención personalizada por un asesor experto
- Seguro médico de asistencia en viaje (válido para residentes en España)
- Guía acompañante desde el aeropuerto de Madrid y durante todo el viaje, hasta su regreso al aeropuerto de Madrid.
- Asistencia en la salida.
- Auto Pullman de lujo durante todo el recorrido incluyendo todo tipo de parkings, peajes y permisos de las ciudades.
- Alojamiento 7 noches en hoteles indicados o similares con tasas de alojamiento incluidas.
- Régimen de pensión completa según programa con agua incluida.
- Visitas, excursiones y entradas según detalle indicado.
- Seguro de viaje.



- Auriculares si son necesarios según visitas.
- Almuerzo el día de llegada y salida dependiendo del horario del vuelo.
- Servicio 24 horas de atención al cliente.

## **LO QUE TU VIAJE NO INCLUYE**

---

- Gastos personales, así como cualquier otro servicio no mencionado expresamente como incluido

## ITINERARIO

---

### 8 días / 7 noches

#### Día 1. Madrid - Zürich (10 Km)

Presentación en el aeropuerto de Madrid para embarcar en vuelo directo con destino a Zurich. Llegada, asistencia, y traslado al hotel. Cena y alojamiento.

#### Día 2. Zürich- Adliswil- Zürich (20 Km)

Desayuno. Por la mañana visita panorámica con guía local de Zurich, destacando la Bahnhofstrasse la colina Lindenhof, el viejo barrio de marineros y pescadores "Schipfe" y el puente más antiguo de Zurich "Rathaus-Brücke" donde se encuentra actualmente el Ayuntamiento. Almuerzo en restaurante. Por la tarde, salida hacia la pequeña localidad de Adliswil donde subiremos en teleférico (entrada incluida) hasta el mirador de Felsenegg que ofrece preciosas vistas de Zürich con su hermoso lago, el Monte Üetliberg y el majestuoso Valle del Sihl. Regreso al hotel, Cena y alojamiento.

#### Día 3. Excursión de día completo: Zürich - Cataratas del Rhin - Schaffhausen - Stein Am Rheim - Zürich (129 Km)

Desayuno. Salida hacia las Cataratas del Rhin (entrada incluida), siendo el mayor salto de agua en la Europa Central, contando con una anchura de 150m. Continuamos hacia Schaffhausen una de las ciudades mejor conservadas de la Edad Media. Caminando por su centro histórico peatonal descubriremos el monasterio de Todos los Santos, la Casa del Caballero y sus hermosas casas gremiales. Almuerzo incluido en restaurante local. Continuaremos hasta la localidad de Stein am Rheim, junto al Lago Constanza, considerada por muchos una de las ciudades más hermosas del país, con sus pintorescas casas de colores y su imponente casco histórico medieval. Regreso a Zürich. Llegada al hotel, cena y alojamiento.

#### Día 4. Excursión de día completo: Zürich - Lucerna - Interlaken - Berna - Área de Berna (232 Km)

Desayuno. Descubriremos la elegante ciudad de Lucerna a orillas del Lago de los Cuatro Cantones. Conoceremos su puente medieval Kapellbrücke y su famosa muralla, así como sus plazas entre las que destaca la del mercado del vino. Llegaremos hasta el monumento del León Moribundo, uno de los símbolos de la ciudad. Almuerzo en restaurante. Continuación a Interlaken, Construida sobre una angosta franja de valle, entre las aguas color esmeralda del lago de Thun y el lago de Brienz, tiene casas antiguas de madera y áreas verdes en ambos lados del río Aar. Salida a Berna y visita de la magnífica ciudad y su casco histórico, con sus

icónicos edificios y el río Aar serpenteando a sus pies. Llegada al hotel, cena y alojamiento.

### **Día 5. Excursión de día completo: Área de Berna - Cailler - Gruyeres - Castillo de Chillon - Área de Berna (191 Km)**

Desayuno. A primera hora visita de Cailler, famosa fábrica de chocolates suizos, donde nos mostrarán como se hacen este manjar suizo. Continuación a Gruyeres, conocida mundialmente por su queso. Daremos un paseo por esta pequeña población y podremos admirar sus callejuelas empedradas. Almuerzo en restaurante. Salida hacia Chillon, donde se encuentra el famoso castillo con el mismo nombre (entrada incluida), de origen medieval se encuentra ubicado sobre una roca a orillas del lago de Ginebra, es uno de los edificios de carácter histórico más famosos de Suiza. Regreso al hotel. Cena y alojamiento.

### **Día 6. Área de Berna - Ginebra - Yvoire - A. Ginebra/Anemasse (118 Km)**

Desayuno. A primera hora visita panorámica de Ginebra con guía local, sede central de las Naciones Unidas que conserva un interesante centro histórico en el que destacan la catedral gótica de San Pedro, el monumento a la Redorma, la Plaza de Four y el Ayuntamiento. Almuerzo en restaurante. Por la tarde visita de Yvoire, ciudad medieval situada en la Alta Saboya, en Francia e incluida entre los pueblos más bonitos de Francia. Cena y alojamiento.

### **Día 7. Ginebra - Annecy - Chamonix - Ginebra/Anemasse (228 Km)**

Desayuno. Salida hacia Annecy, la capital de Alta Saboya, repleta de canales y puentes, en pleno centro se encuentra la antigua prisión y palacio de justicia, este edificio es un claro contraste con las casas de fachadas coloridas cercanas. Almuerzo en restaurante. Continuación a Chamonix, a los pies del imponente Mont Blanc, es mucho más que una estación de montaña: es un destino legendario para los amantes de la naturaleza, la aventura y la belleza alpina. Regreso a Ginebra, cena y alojamiento.

### **Día 8. Ginebra - Madrid (6 Km)**

Desayuno. A la hora indicada, traslado al aeropuerto de Ginebra para embarcar vuelo directo de regreso a Madrid. Llegada y fin de nuestros servicios.

## ALOJAMIENTOS QUE SE INCLUYEN EN ESTE VIAJE

---

### Turista

#### Zurich



#### **ibis Zurich City West ★★★**

El hotel económico ibis Zürich City West está situado en una zona de moda cerca de la autopista y a 100 metros del Technopark, 9 km del aeropuerto internacional y 10 minutos en tranvía de la estación central de tren. Reserve una de nuestras 155 habitaciones c ...

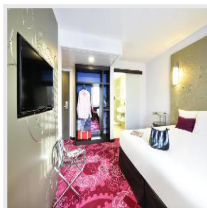
#### Alpes Suizos



#### **B&B HOTEL Lully 3 Lacs ★★★**

El BandB Hotel Lully 3 Lacs pone a tu disposición un total de 80 habitaciones. Para tu mayor comodidad, dispones de conexión Wi-Fi. El BandB Hotel Lully 3 Lacs ofrece un servicio de recepción 24 horas para atender plenamente tus necesidades en cualquier momento ...

#### Ginebra



#### **ibis Styles Geneva Estación ★★★**

Este hotel de 3 estrellas, completamente renovado, está ubicado en el centro de Ginebra, a solo unos pasos de la estación central de tren. El lago de Ginebra, el casco antiguo y muchos otros lugares de interés turístico se encuentran a pocos minutos a pie del ...



## IMPORTANTE

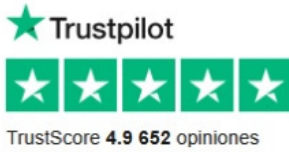
---

### **VUELOS PREVISTOS:**

24/07 MAD ZRH IB629 11:40 (14:00) 31/07 GVA MAD IB614 12:30 (14:35)



## Las mejores reseñas en aplicaciones externas de opiniones:



### **BIDtravel**

C/ Menéndez Pelayo, 28. 33202 Gijón, Asturias  
Equipo de Viajes BIDtravel

**Teléfono:** 985 19 54 55

**Web:** <https://www.bidtravel.es/ofertas-suiza-esencial>

© 2026 Bidtravel. Todos los derechos reservados.