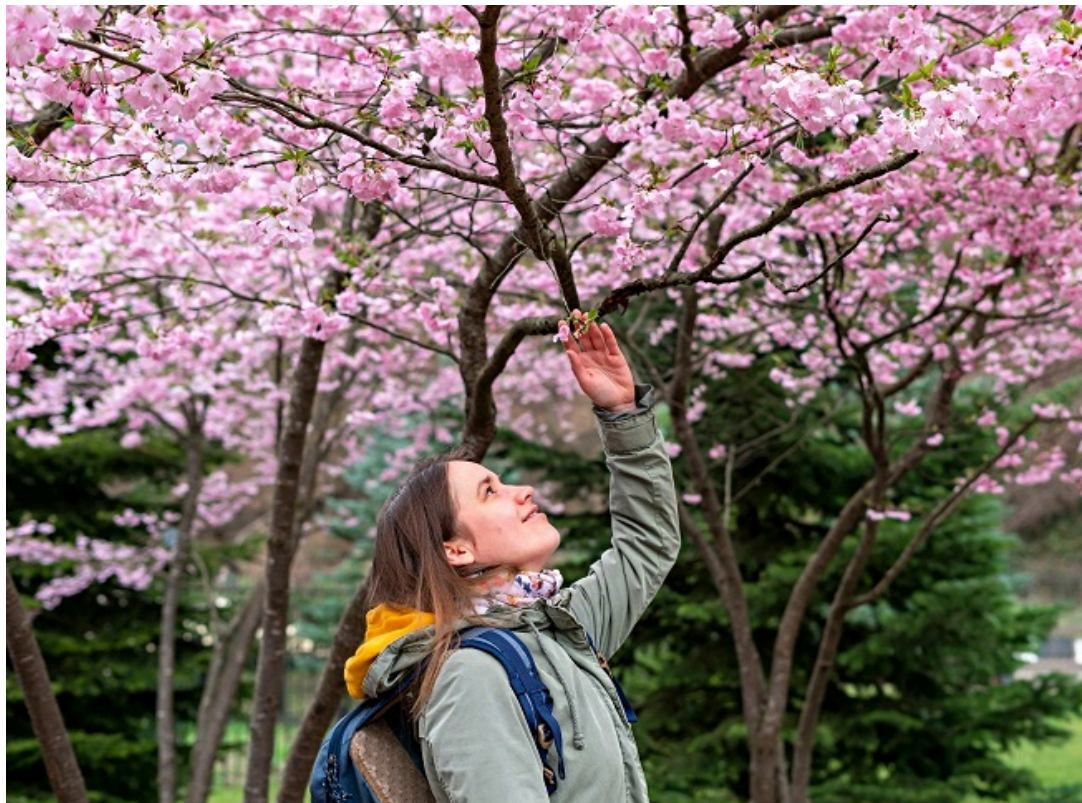


# Sakura Japón

¡Vive la floración de los cerezos en salidas especiales!



Tokio, Kioto, Osaka y la primavera colorida japonesa con la floración de los cerezos. Vive una experiencia exclusiva, ideal para amantes del país. ¡Reserva ya!

## Más información y reservas online:

<https://www.bidtravel.es/ofertas-sakura-japon>

## TU VIAJE INCLUYE

---

- Vuelos incluyendo tasas desde el aeropuerto de tu elección
- Atención personalizada por un asesor experto
- Seguro médico de asistencia en viaje (válido para residentes en España)
- Traslado de entrada y salida
- 14 noches de alojamiento con desayuno diario
- Entradas a los lugares mencionados en el itinerario
- 5 almuerzos y 3 cenas.

### TRENES:

- Día 5: Tren bala Nozomi (Tokio a Kioto) / asientos reservados en clase turista
- Día 11: Tren bala Sakura (Hakata a Kumamoto) / asientos reservados en clase turista

- Día 13: Tren bala Sakura (Shin-Tosu a Hiroshima) / asientos reservados en clase turista
- Día 14: Tren bala Nozomi (Hiroshima a Shin-Osaka) / asientos reservados en clase turista

## **FERRY**

- Día 8: Ferry (Yawatahama a Beppu) / asientos libres en clase turista

## **ENVIO DE EQUIPAJE:**

- Día 5: Maletas serán transportadas aparte en camión desde el hotel en Tokio hasta el hotel en Kioto. Las maletas llegan al hotel en Kioto en la tarde del mismo día.
- Día 7: Maletas serán transportadas aparte en camión desde el hotel en Kioto hasta el hotel en Beppu.
- \*En principio sólo 1 maleta por persona está permitida (de tamaño normal / hasta 23kg).
- Los pasajeros tienen que preparar y llevar consigo una mochila o una maleta de mano con ropa y otras cosas indispensables para pasar una noche en Naruto y otra en Matsuyama.
- Día 10: Maletas serán transportadas aparte en camión desde el hotel en Beppu hasta el hotel en Nagasaki.
- \*En principio sólo 1 maleta por persona está permitida (de tamaño normal / hasta 23kg).
- Los pasajeros tienen que preparar y llevar consigo una mochila o una maleta de mano con ropa y otras cosas indispensables para pasar una noche en Fukuoka y otra en Kumamoto.
- Día 13: Maletas serán transportadas aparte en camión desde el hotel en Nagasaki hasta el hotel en Osaka.
- \*En principio sólo 1 maleta por persona está permitida (de tamaño normal / hasta 23kg).
- Los pasajeros tienen que preparar y llevar consigo una mochila o una maleta de mano con ropa y otras cosas indispensables para pasar una noche en Hiroshima.
- **Gestión y emisión de documentación de viaje e ingreso al país para españoles (resto de nacionalidades, consultar)**

## **LO QUE TU VIAJE NO INCLUYE**

---

- Gastos personales, así como cualquier otro servicio no mencionado expresamente como incluido

## ITINERARIO

---

**16 días / 15 noches**

### Día 1. Vuelos

Vuelos desde la ciudad de origen elegida con destino Japón. Noche a bordo.

### Día 2. Llegada a Japón (NARITA o HANEDA) - Tokio

Llegada al Aeropuerto Internacional de Narita o Haneda.

#### Llegada a Narita (NRT):

Después del trámite de inmigración y aduana, recepción por un asistente de habla española, quien les ayudará a tomar Airport Limousine Bus (de servicio regular compartido) para el hotel.

\*El asistente no subirá al autobús con los pasajeros y no los escoltará hasta el hotel.

\*Dependiendo de la hora de llegada del vuelo, no habrá Airport Limousine Bus directo al hotel. En tal caso, tomarán un autobús hasta la Estación de Tokio desde donde tomarán un taxi. (El asistente entregará a los pasajeros suficiente dinero en efectivo para el taxi.)

\*En caso de que no opere Airport Limousine Bus, proveemos un traslado alternativo (tren + taxi, etc.).

#### Llegada a Haneda (HND):

Después del trámite de inmigración y aduana, recepción por un asistente de habla española. Traslado al hotel en taxi.

\*El asistente no subirá al taxi con los pasajeros y no los escoltará hasta el hotel.

\*No podrán entrar en su habitación hasta la hora de check-in (16:00).

\*El primer día del circuito (sábado) en el hotel un guía de habla española estará presente en el hotel desde las 14:00 hasta las 20:00 para dar información a los pasajeros.

### Día 3. Tokio

**Desayuno en el hotel.** 08:30 Reunión en el lobby. Visita en grupo de Tokio de media jornada con un guía de habla española; conoceremos Mercado Exterior de Tsukiji, zona tradicional donde se venden pescados y mariscos frescos, alimentos japoneses y souvenirs, con numerosos puestos de comida local.

Asakusa: Templo Senso-ji & Calle Nakamise con hileras de tiendas de recuerdos. 13:30 El tour termina en Shibuya. Tarde libre.

(El guía les explicará a los pasajeros cómo volver al hotel.)

\*Almuerzo NO está incluido.

## **Día 4. Tokio - Fuji Kawaguchiko - Tokio**

**Desayuno en el hotel.** 08:00 Reunión en el lobby. Excursión a Fuji Kawaguchiko de jornada completa en grupo con un guía de habla española en autobús privado; conoceremos

■ Santuario sintoísta Kitaguchihongu Fuji Sengenjinja, ubicado a pie del Monte Fuji y dedicado a la diosa del monte.

■ Museo Itchiku Kubota (con 3 estrellas Michelin), donde apreciamos, entre otras cosas, el arte textil, especialmente del kimono, y en días claros vistas magníficas del Monte Fuji.

■ Monte Fuji – Subiremos en autobús hasta donde podamos llegar por carretera. Debido a la nieve acumulada durante el invierno, probablemente no podemos llegar a la Quinta Estación de la montaña (2.305 metros). Si la carretera de acceso al Monte Fuji “Subaru Line” está cerrada, visitaremos el Museo Yamanashi Prefectural Fujisan World Heritage Center.

**\*Almuerzo en un restaurante local está incluido.**

18:00 Después de la visita, regreso al hotel.

## **Día 5. Tokio - Kioto**

**Desayuno en el hotel.**

08:00 Reunión en el lobby y traslado a la Estación de Tokio con un asistente de habla española.

09:21 Salida desde Tokio con destino a Kioto en tren bala Nozomi #247.

11:48 Llegada a la Estación de Kioto donde un guía de habla española los recibirá.

Atención: El horario de tren está sujeto a cambio. Comienzo de la visita a Kioto en grupo; conoceremos

■ Templo Tenryu-ji (Patrimonio de la Humanidad), con un bello jardín japonés

■ Bosque de Bambú de Sagano en Arashiyama

■ Templo dorado Kinkaku-ji (Patrimonio de la Humanidad). \*Almuerzo en un restaurante local está incluido.

17:30 Llegada al hotel en Kioto y check in.

Una maleta por persona será enviada aparte en camión desde el hotel en Tokio hasta el hotel en Kioto.

\*NOTA : Cuando hay más de 40 pasajeros en una salida, fletamos un camión privado para transportar las maletas desde el hotel en Tokio al hotel en Kioto, y en este caso las maletas llegan al hotel en Kioto en la tarde del mismo día.

Cuando no hay suficientes pasajeros, no fletamos un camión y usamos un servicio regular de entrega, y en este caso las maletas llegan al hotel en Kioto al día siguiente, de manera que los pasajeros necesitan llevar consigo una mochila o pequeña maleta con ropa y otras cosas indispensables para pasar una noche.

## Día 6. Kioto - Uji - Kioto

**Desayuno en el hotel.** 08:00 Reunión en el lobby del hotel con el guía de habla española. Visita en grupo de Kioto y Uji de media jornada en autobús privado; conoceremos

- Santuario Fushimi Inari (con miles de pórticos “torii”)
- Templo Byodoin (Patrimonio de la Humanidad), famoso por su Salón Fenix cuyo dibujo aparece en la moneda japonesa de 10 yenes.

(No entramos en el salón fenix. Veremos el exterior del salón.)

- Un salón de té donde aprenderemos sobre Uji-cha (Uji es muy famoso por la producción de té verde.). Degustamos el té matcha \*No hay opción de otra bebida.

14:00 Regreso al hotel. Para aquellos que quieran visitar Gion (barrio de geishas), continuaremos inmediatamente a este barrio en autobús. El paseo por el distrito de Gion y regreso al hotel desde allí serán por cuenta de los pasajeros. Tarde libre.

\*Almuerzo NO está incluido ese día.

## Día 7. Kioto - Kobe - Naruto

**Desayuno en el hotel.** Maletas serán transportadas aparte en camión desde el hotel en Kioto hasta el hotel en Beppu (en principio sólo 1 maleta por persona).

\*Los pasajeros tienen que preparar y llevar consigo una mochila o una maleta de mano con ropa y otras cosas indispensables para pasar una noche en Naruto y otra en Matsuyama).

8:00 Reunión en el lobby del hotel con el guía de habla española. Traslado a Kobe en grupo en autobús; conoceremos en Kobe:

- Bodega de sake (conocido como vino de arroz) en el barrio de “Nada” donde haremos degustación.

Nota: "Nada" es la zona de producción de sake más famosa de Japón.

■ Museo de Herramientas de Carpintería Takenaka (Museo único que exhibe herramientas tradicionales de la carpintería japonesa. Descubran las técnicas milenarias de los maestros que construían templos sin clavos.)

■ Parque Meriken, un bonito parque situado en el Puerto de Kobe con monumentos como la Torre Kobe Port Tower y el Museo Marítimo de Kobe y huellas del Gran Terremoto de Hanshin-Awaji que causó estragos en Kobe en 1995.

\*No entramos en la torre y en el museo.

\*Almuerzo NO está incluido. Tendrán tiempo libre para almorzar en el Parque Meriken.

Continuaremos a Naruto donde conoceremos:

■ Paseo sobre el mar (observaremos el Estrecho de Naruto desde el Puente de Onaruto)

\*Al ser un fenómeno natural, hay ocasiones en que no se puede observar los remolinos.

\* El paseo sobre el mar tiene una longitud de 450 metros en un solo sentido.

18:00 Llegada al hotel y check-in. **Cena en el hotel.**

## **Día 8. Naruto - Takamatsu - Matsuyama**

**Desayuno en el hotel.** 08:00 Reunión en el lobby y traslado a Takamatsu en autobús privado con guía de habla española para conocer:

■ Jardín Ritsurin (uno de los jardines más famosos de Japón)

\*Almuerzo en un restaurante local está incluido.

Continuaremos a Matsuyama donde conoceremos:

■ Templo Ishite-ji, uno de los 88 templos de la ruta de peregrinación de la isla de Shikoku con una hermosa pagoda de tres pisos, estatuas de Jizo (divinidades que protegen a viajeros y niños pequeños) y una cueva misteriosa.

■ El barrio de Dogo Onsen (Es una encantadora zona con muchas tiendas de souvenirs y artesanías y un emblemático edificio de baño público de aguas termales al estilo tradicional japonés.)

17:00 Llegada al hotel. **Cena** en el Ryokan Yamatoya Honten con danza de geishas y juegos tradicionales con ellas.

**¡DISFRUTEN DEL BAÑO ONSEN (DE AGUAS TERMALES)!**

Dogo Onsen (Matsuyama) es una de las aguas termales más antiguas de Japón, con una historia de aproximadamente 3.000 años.

\*El baño para mujeres y el baño para hombres están separados. Tradicionalmente no permiten a personas con tatuajes llamativos en baños de aguas termales, ya que los tatuajes están asociados a la Yakuza (mafia japonesa).

## **Día 9. Matsuyama - Beppu**

**Desayuno en el hotel.** 07:45 Reunión en el lobby con el guía en español. Salida del hotel en autobús privado hacia el Puerto Yawatahama. 10:15 - Salida en ferry desde el Puerto de Yawatahama

\*Durante la travesía podrán disfrutar de las hermosas vistas del mar. 13:05 - Llegada al Puerto de Beppu. **Almuerzo** en un restaurante que ofrece platos elaborados con ingredientes locales está incluido. Este restaurante aprovecha vapores volcánicos para cocinar.

Realizaremos "Jigoku Meguri", un recorrido por varias aguas termales conocidas como Jigoku (que significa "infierno") por los vapores volcánicos.

\*No podemos bañarnos en estas aguas termales que visitamos en Jigoku Meguri.

17:30 - Llegada al hotel y check-in. **Cena** en el hotel.

¡DISFRUTEN DEL BAÑO ONSEN (DE AGUAS TERMALES)!

En Beppu Onsen, no sólo podrán disfrutar de los paisajes espectaculares de los vapores de "Jigoku Meguri", sino también les invitamos a bañarse y sentir la energía volcánica de la región de Kyushu. El hotel dispone de baños de aguas termales.

## **Día 10. Beppu - Fukuoka**

**Desayuno en el hotel.** 08:30 Reunión en el lobby con el guía en español. Salida del hotel en autobús privado para conocer:

■ Puente colgante de Kokonoe (Yume-Tsuribashi) - Puente peatonal de 390 metros de longitud y 173 metros de altura, famoso por ser el más alto de Japón y por sus vistas panorámicas espectaculares.

Traslado en autobús privado a Fukuoka donde conoceremos:

■ Santuario sintoísta Dazaifu Tenmangu (dedicado a Sugawara no Michizane, el dios de la educación y de la literatura)

\*Almuerzo NO está incluido. Tendrán tiempo libre para almorzar en Dazaifu.

16:30 Llegada al hotel en Fukuoka y check-in. 18:00 Reunión en el lobby del hotel con el guía en español y salimos a pasear por el animado distrito de Hakata a pie para conocer:

- Santuario Kushida (famoso por ser el hogar del “Festival Hakata Gion Yamakasa”, uno de los festivales más importantes de Fukuoka.)
- Canal City Hakata (un centro comercial con tiendas, restaurantes y espectáculos de agua.)
- Nakasu Yatai-gai

Es un famoso barrio de “Yatai (puestos callejeros de comida)”, ubicado a orillas de un canal. Estos “Yatai” son una tradición centenaria donde pueden comer ramen, yakitori y otras especialidades locales en un ambiente auténtico.

\*Cena no está incluida. Pueden separarse del grupo y cenar por su cuenta en Nakasu Yatai si quieren. En este caso, el guía les explicará cómo volver al hotel por su cuenta.

19:00 Regreso al hotel.

## Día 11. Fukuoka - Kumamoto

**Desayuno en el hotel.** 07:50 Reunión en el lobby con el guía en español y traslado a pie a la Estación Hakata. 08:40 Salida de Hakata rumbo a Kumamoto en tren bala Sakura #403. 09:18 Llegada a la Estación Kumamoto.

En Kumamoto, conoceremos

- Castillo de Kumamoto, uno de los castillos más emblemáticos de Japón, conocido por su belleza y mecanismo de defensa. Podremos observar el escenario de la reconstrucción tras el desastroso terremoto de 2016. También es conocido como uno de los mejores lugares para disfrutar de los cerezos en flor.

\*Almuerzo NO está incluido. Tendrán tiempo libre para almorzar en el castillo de Kumamoto.

Después del **almuerzo**, visitaremos:

- Museo de Arte Shimada, museo que preserva y transmite la cultura samurai de Kumamoto

16:20 Llegada al hotel en Kumamoto y check-in.

## Día 12. Kumamoto - Yanagawa - Nagasaki

**Desayuno en el hotel.** 08:40 Reunión en el lobby con el guía en español. Salida del hotel en autobús privado para conocer:

- La casa “Ohana” del clan Tachibana, el Señor Feudal de Yanagawa. Apreciamos “Sagemon”,

elaboradas decoraciones colgantes tradicionales hechas a mano, típicas de la región de Yanagawa. Estas coloridas creaciones artesanales se exhiben en primavera.

\*Almuerzo NO está incluido. Tendrán tiempo libre para almorzar en el centro comercial.

■ Iglesia Católica de Oura, la iglesia católica más antigua de Japón y Patrimonio Mundial de la UNESCO. Testimonia la historia del cristianismo en Japón.

■ Jardín Glover. Un jardín con la casa de Thomas Glover, un comerciante escocés quien jugó un papel importante en la modernización de Japón en la segunda mitad del siglo XIX y a comienzos del siglo XX y fue fundador de la compañía precursora de Kirin Beer, una famosa empresa que produce cerveza. En el pabellón “Nagasaki Okunchi Hall”, situado dentro del jardín, podemos ver exposiciones y decoraciones, incluyendo las embarcaciones utilizadas en el festival más importante de Nagasaki, el Nagasaki Kunchi.

17:30 Llegada al hotel en Nagasaki y check-in.

## **Día 13. Nagasaki - Arita - Hiroshima**

**Desayuno en el hotel.** Maletas serán transportadas aparte en camión desde el hotel en Nagasaki hasta el hotel en Osaka (en principio sólo 1 maleta por persona).

\*Los pasajeros tienen que preparar y llevar consigo una mochila o una maleta de mano con ropa y otras cosas indispensables para pasar una noche en Hiroshima. 08:20 Reunión en el lobby con el guía en español. Salida del hotel en autobús privado para conocer:

■ Dejima: Aquí antes existía una isla artificial construida en el siglo XVII. Desde 1639 hasta 1853, Japón estaba aislado del resto del mundo por la política del shogunato. Durante ese período Japón mantenía comercio únicamente con Holanda y China a través de Dejima.

■ Tour panorámico en Nagasaki (desde la ventanilla del autobús) por los sitios relacionados a la historia del cristianismo en Japón y de la bomba atómica en Nagasaki: Parque de la Paz (donde explotó la bomba atómica) == Catedral de Urakami == Santuario Suwa ==, Puente Meganebashi que tiene forma de gafas (Patrimonio Cultural Importante del país) == Barrio chino Shintenchi (zona de restaurantes y tiendas de estilo chino)

\*NOTA: En el Parque de la Paz y el Puente Meganebashi, bajaremos del autobús brevemente para tomar fotos.

Traslado a Arita donde visitaremos:

■ Gallery Arita, la cuna de la porcelana japonesa. La porcelana “Arita-yaki” tiene 400 años de historia, y su belleza es mundialmente reconocida. Aquí pueden comprar piezas de Arita-yaki en la tienda de souvenirs.

**Almorzamos** en un restaurante en Gallery Arita. Tras el almuerzo pueden tomar café en su

taza de porcelana favorita. Traslado a la Estación Shin-Tosu en autobús privado. 16:08 Salida desde Shin-Tosu con destino a Hiroshima en tren bala Sakura #762. 17:32 Llegada a la Estación Hiroshima Traslado al hotel a pie. 17:50 Llegada al hotel en Hiroshima y check-in.

\*Atención: Los horarios de tren están sujetos a cambio.

## **Día 14. Hiroshima - Osaka**

**Desayuno en el hotel.** 8:10 Reunión en el lobby del hotel con el guía de habla española. Visita a Miyajima y Hiroshima en autobús privado. Conoceremos:

- Santuario Itsukushima en la Isla Miyajima (traslado a la isla en ferry)
- Parque y Museo de la Paz de Hiroshima
- Cúpula de la Bomba Atómica

\*Almuerzo NO está incluido. Tendrán tiempo libre para almorzar en la ciudad de Hiroshima. Traslado a la Estación de Hiroshima. 17:03 Salida de Hiroshima rumbo a Shin-Osaka en tren bala Nozomi #46. 18:28 Llegada a la Estación Shin-Osaka. Traslado al hotel en autobús. 19:00 Llegada al hotel en Osaka y check-in

Atención: Los horarios de tren están sujetos a cambio.

## **Día 15. Osaka - Nara - Osaka**

**Desayuno en el hotel.** 9:00 Reunión en el lobby con el guía en español. Salida del hotel en autobús privado para conocer en Nara:

- Templo Todai-ji (estatua de Buda colosal)
- Parque de Nara (con muchos venados)

Traslado a Osaka donde visitaremos:

- Dotonbori (barrio muy animado con muchos restaurantes con fachadas extravagantes, por ejemplo con una figura gigante de cangrejo)

\*Almuerzo NO está incluido. Tendrán tiempo libre para almorzar en Dotonbori.

- Torre Umeda Sky (torre de diseño futurista con un mirador espectacular de 360°)

17:00 Regreso al hotel

## **Día 16. Osaka - Salida de Japón (KANSAI O ITAMI)**

**Desayuno en el hotel.** \*Si la hora de salida del hotel es temprana y los pasajeros no pueden desayunar en el hotel, el hotel proveerá desayuno sencillo para llevar.

Traslado al Aeropuerto de Kansai (KIX) o Itami (ITM) en Airport Limousine Bus sin asistencia.

\*Si el aeropuerto de salida es Kansai (KIX), el guía entregará a los pasajeros los billetes de autobús el día anterior.

\*Si el aeropuerto de salida es Itami (ITM), los pasajeros recibirán los billetes de autobús al hacer checkout.

\*El Airport Limousine Bus sale desde la terminal de autobuses que está ubicada al lado del Sheraton Miyako Hotel Osaka para el Aeropuerto de Kansai (KIX) y para el Aeropuerto de Itami (ITM). El Aeropuerto de Kansai (KIX) está a 50 minutos desde la terminal de autobuses, mientras el de Itami (ITM) está a 40 minutos en autobús.

\*Tendrán que desocupar sus habitaciones antes de la hora de checkout del hotel (12:00).

## **IMPORTANTE**

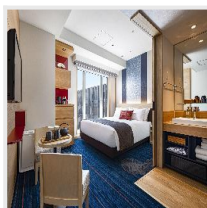
El primer Airport Limousine Bus llega al Aeropuerto de Kansai (KIX) o Itami (ITM) a las 06:30 a.m. En caso de que la hora de salida del vuelo es a las 08:30 a.m. o antes de las 08:30 a.m., el traslado se realizará en taxi reservado sin asistencia y se aplicará un suplemento

## ALOJAMIENTOS QUE SE INCLUYEN EN ESTE VIAJE

---

### Turista

#### Kyoto



#### **Rihga Gran Kyoto ★★★**

Disfruta de wifi gratuito y una máquina expendedora en el hotel Rihga Gran Kyoto. Se sirve un desayuno buffet a diario (de pago). El hotel ofrece 261 habitaciones con aire acondicionado, TV de pantalla plana, ropa de cama de alta calidad y baño privado con bañ ...

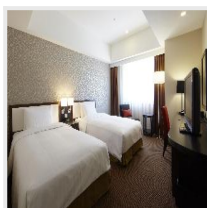
#### Oita



#### **Grand Mercure Beppu Bay Resort & Spa ★★★**

Grand Mercure Beppu Bay Resort & Spa es un lugar donde puedes encontrarte con los místicos paisajes creados por la naturaleza. Te recomendamos una estancia con todo incluido en este hotel. ■Todo incluido: Un plan que incluye cena, desayuno, acceso al lounge, a ...

#### Fukuoka



#### **The Royal Park Hotel Fukuoka ★★★**

El Royal Park Hotel Fukuoka, un hotel de lujo de 4 estrellas, está convenientemente ubicado en el barrio Hakata de Fukuoka, a pocos pasos de Canal City Hakata y del Museo Folclórico Hakata Machiya. Disfruta de acceso gratuito a internet por cable e inalámbrico ...

## Primera

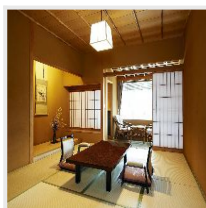
### Tokyo



#### **Grand Nikko Tokyo Daiba ★★★★★**

Este hotel urbano está situado en Odaiba, una isla construida por el hombre en la bahía de Tokio. Odaiba es una de las mejores zonas de compras, de restaurantes y de ocio de Tokio, y el centro está a solo 1 km del establecimiento. El recinto ferial de Tokio es ...

### Ehime



#### **Dogo Onsen Yamatoya Honten ★★★★★**

El establecimiento cuenta con 91 acogedores dormitorios. Todas las personas que se hospeden en Dogo Onsen Yamatoya Honten podrán utilizar la conexión Wi-Fi en los espacios públicos. Dogo Onsen Yamatoya Honten dispone de recepción 24 horas. Dogo Onsen Yamatoya ...

### Osaka

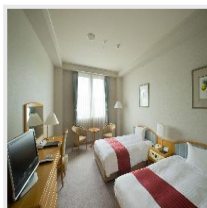


#### **Sheraton Miyako Hotel Osaka ★★★★★**

Si decides alojarte en Sheraton Miyako Hotel Osaka, te encontrarás en una fantástica zona de Osaka (Tennoji) y estarás a menos de cinco minutos en coche de Dotonbori y Domo de Osaka. Además, este hotel elegante se encuentra a 3 km de Castillo de Osaka y a 10, ...

## BIDhotel

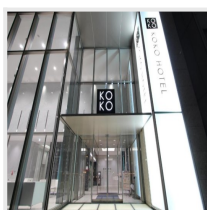
### Tokushima



#### **Grand XIV Naruto The Lodge ★★**

Este hotel sin pretensiones se encuentra en Naruto. Quienes se alojen en este alojamiento podrán navegar por internet gracias al acceso Wi-Fi disponible en las zonas comunes. Todos los huéspedes de este alojamiento apreciarán la recepción 24 horas.

### Kumamoto



#### **Koko Hotel Premier Kumamoto**

Manténte conectado con el wifi gratuito del KOKO HOTEL Premier Kumamoto, convenientemente ubicado en el barrio Chuo de Kumamoto. A poca distancia en coche del Kumamoto Castle y el Kumamoto-jo Hall, este hotel ofrece 205 habitaciones con aire acondicionado y ba ...

**+ 2 hoteles más disponibles.** Consulta todos los alojamientos en:  
<https://www.bidtravel.es/ofertas-sakura-japon>

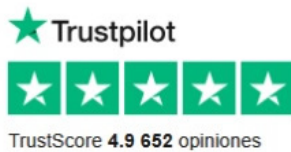
## IMPORTANTE

---

- **Entre los aeropuertos y los hoteles, las maletas serán transportadas en el maletero del vehículo.**
- **En los traslados entre los aeropuertos y hoteles, sólo una maleta grande (de tamaño normal / hasta 23kg) y una maleta de mano por persona están permitidas. El peso total del equipaje (1 maleta grande + 1 maleta de mano) no puede superar 30kg. La suma de los 3 lados del equipaje (1 maleta grande + 1 maleta de mano) no debe superar 2 metros en conjunto.**



## Las mejores reseñas en aplicaciones externas de opiniones:



**Tripadvisor**  
Travelers'  
Choice Awards



**Viajes BIDtravel**

4,8 ★★★★★ 725 reseñas

Agencia de viajes en Gijón

### **BIDtravel**

C/ Menéndez Pelayo, 28. 33202 Gijón, Asturias  
Equipo de Viajes BIDtravel

**Teléfono:** 985 19 54 55

**Web:** <https://www.bidtravel.es/ofertas-sakura-japon>

© 2026 Bidtravel. Todos los derechos reservados.